

Anleitung Lanetimer

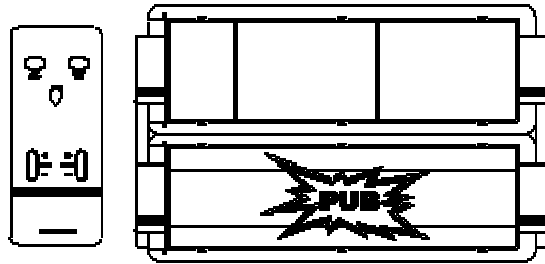


Bild 1 Lanetimer mit Fernbedienung

Technische Spezifikationen:

- 24 h-Anzeige
- Count-Up-Timer von 9 Stunden 59 Minuten 59 Sekunden
- Einstellbarer Count-Down mit lautem Ton
- 10 cm große LCD-Anzeige (lesbar aus bis zu 50 m Entfernung)
- Fernbedienung (kein Kabel erforderlich)
- Stromversorgung mit Batterie und Netzteil möglich
- Für Wandmontage geeignet
- 16 verschiedene Kanäle für die Fernbedienung, benutzerabhängig auf andere Kanäle einstellbar, um Interferenzen mit anderen sich in der Nähe befindlichen Geräten

Zubehör:

- Lanetimer
- Fernbedienung
- Montierbare Füße für freien Stand
- Netzteil
- Anleitung

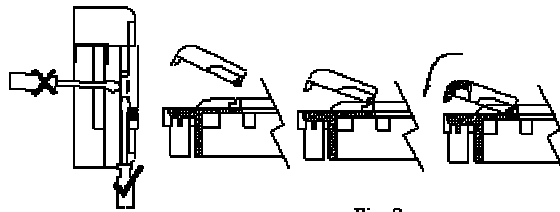


Fig. 2

Bild 2 Öffnen des Einschubfachs für individuelle Werbung

Öffnen des Einschubfaches für individuelle Werbung

1. Nutzen Sie einen passenden Schraubendreher, um das Einschubfach des Wall Timers zu öffnen (Vgl. Bild 2)
2. Seien Sie bei der Montage vorsichtig, damit die Einschubfach aus Plastik nicht beschädigt wird
3. Sie haben nun die Möglichkeit, den Namen Ihrer Veranstaltung oder Werbung in das Fach zu schieben.

Aufstell- und Montagemöglichkeiten

Der Lanetimer kann mit Hilfe der beiden Schrauben an der Rückseite des Geräts an einer Wand montiert werden. Überzeugen Sie sich davon, dass die Schrauben sicher in der Wand angebracht sind. Die Montage der beiden mitgelieferten Füße gewährleistet einen sicheren Stand auf Boden oder Tisch.

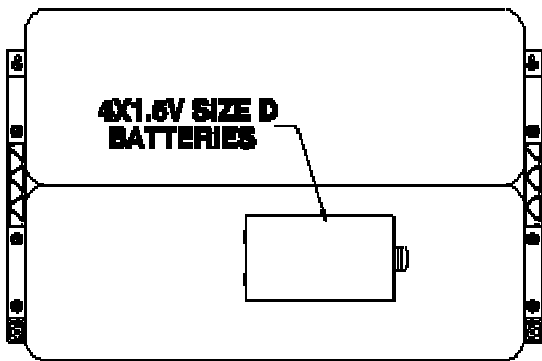


Bild 3 Batteriefach des Lanetimers

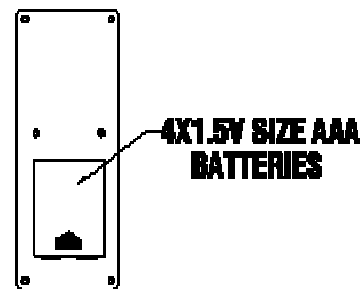


Bild 4 Batteriefach an der Fernbedienung

Netz- und Batteriebetrieb

Für einen Netzbetrieb des Lanetimers nutzen Sie bitte ausschließlich das im Lieferumfang enthaltene Netzteil. Achten Sie darauf, dass die Spannung Ihres Stromanschlusses mit der auf dem Netzteil angegebenen übereinstimmt. Stecken Sie das Netzteil in den dafür vorgesehenen Buchse an der rechten Seite des Lanetimers (Vgl. Bild 5). Die Anzeige fängt nach Anschluss des Netzteils automatisch an zu blinken und signalisiert so, dass mit dem Einstellen des Lanetimers begonnen werden kann.

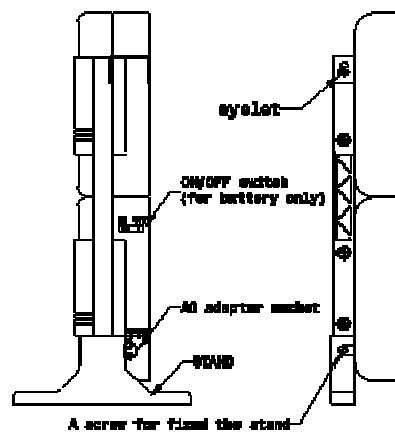


Bild 5

Ist kein Stromanschluss verfügbar, besteht die Möglichkeit, den Lanetimer im Batteriebetrieb zu nutzen. Legen Sie dazu 4 entsprechende AAA-Batterien in das Batteriefach auf der Rückseite des Lanetimers (Vgl. Bild 3). Wenn Sie den Lanetimer im Batteriebetrieb nutzen, dann achten Sie darauf, dass dieser bei Nichtbenutzung mittels ON/OFF-Knopf ausgeschaltet, um eine unnötige Beanspruchung der Batterien zu vermeiden. Die Batterien dienen darüber hinaus als BackUp der Einstellungen des Lanetimers, wenn dieser im Netzbetrieb läuft. Sollten Sie die Batterien während des Netzbetriebs entfernen, gehen bei einer Stromunterbrechung alle Einstellungen des Lanetimers verloren.

Die Batterien für die Fernbedienung legen Sie ein wie in Bild 4 beschrieben.



Bild 6 Time-Display

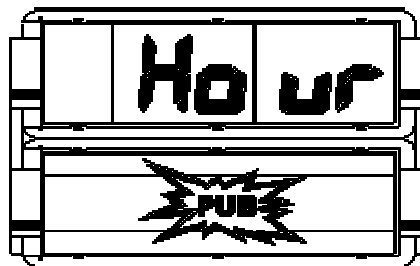


Bild 7 Modus zum Einstellen der Zeit

Einstellen der Zeit

Ausgehend vom Time-Display-Mode wie in Bild 6 gezeigt, drücken Sie **[MODE]** für 3 Sekunden bis das in Bild 7 gezeigte Display erscheint. In diesem Modus drücken Sie **[SET]** einmal und die Uhrzeit fängt an zu blinken. Zum Einstellen der Minuten nutzen Sie **[+/- TEAM 2]** und zum Einstellen der Stunden **[+/- TEAM 1]**. Haben Sie das Einstellen der Uhrzeit abgeschlossen, drücken Sie **[SET]**, um in den Time-Display-Mode zurückzukehren.

COUNT-UP-MODE

Befindet sich der Lanetimer im Time-Display-Mode, dann drücken und halten Sie **[MODE]** für 3 Sekunden. Wiederholen Sie diese Aktion einmal. Der Timer springt dann in den COUNT-UP-MODE wie in Bild 8 zu sehen. Nach dem Drücken von **[SET]** wird auf dem Display **0:00:00** angezeigt. Starten Sie die Stoppuhr durch Drücken von **[START/STOP]**. Ein weiteres Betätigen von **[START/STOP]** stoppt die Uhr. Nach dem Stoppen der Zeit drücken und halten Sie **[SET]** für 3 Sekunden, um die Stoppuhr zurückzusetzen.

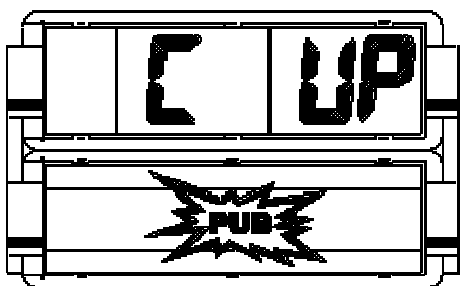


Bild 8

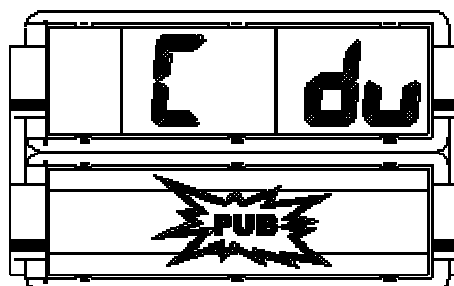


Bild 9

COUNT-DOWN-MODE

Befindet sich der Lanetimer im Time-Display-Mode, dann drücken und halten Sie **[MODE]** für 3 Sekunden. Wiederholen Sie diese Aktion zweimal. Der Timer springt dann in den COUNT-DOWN-MODE wie in Bild 9 zu sehen. Durch Drücken von **[SET/RESET]** gelangen Sie in den Bereich, wo Sie Ihren Countdown individuell anpassen können (wird durch blinkende Stellen symbolisiert). Durch Betätigen von **[+/- TEAM 1]** stellen Sie die Stunden und durch Drücken von **[+/- TEAM 2]** die Minuten ein.

Ist der Countdown abgelaufen, signalisiert der Lanetimer dies durch einen langen Beep-Ton. Durch Drücken und Halten von **[SET/RESET]** für 3 Sekunden wird die Countdown auf den eingestellten Wert zurückgesetzt. Wenn während des laufenden Countdowns eine Veränderung desselben gewünscht ist, dann stoppen Sie den Countdown mit **[START/STOP]**, drücken dann **[MODE]** und setzen den Countdown wie oben beschrieben auf den ge-

wünschten Wert. Durch Drücken von **[SET/RESET]** bestätigen Sie Ihre Änderung. Ein weiteres Betätigen von **[START/STOP]** startet den Countdown wieder.

Pflege des Lanetimers

1. Auswahl des Kanals

Jede Verpackung des Lanetimers, das Gerät selbst und die Fernbedienung sind mit einem Farbcode einer der 4 möglichen RF-Kanäle (gelb, grün, blau, orange) gekennzeichnet. Das komplette Set (Verpackung, Lanetimer, Fernbedienung) sollten mit dem selben Code gekennzeichnet sein. Sollten Sie 1 bis 3 weitere Lanetimer kaufen wollen, dann achten Sie bitte darauf, dass alle Lanetimer mit einer anderen Farbe gekennzeichnet sind. Planen Sie mehr als 4 Lanetimer einzusetzen, dann setzen Sie sich mit Ihrem Fachhändler in Verbindung. Es besteht die Möglichkeit bis zu 16 Lanetimer gleichzeitig laufen zu lassen.

2. Wasserdichtheit

Der Lanetimer ist **nicht** wasserdicht. Er sollten nur in einer trockenen Umgebung in Betrieb genommen und genutzt werden. Bei einer Benutzung im Freien vermeiden Sie den Kontakt mit Wasser.

3. Temperatur

Vermeiden Sie über längere Zeit direkte Sonneneinstrahlung, da das Display sonst schwarz wird. Benutzen Sie den Lanetimer nicht bei sehr niedrigen Temperaturen, da dies dazu führen kann, dass sich die Stellen der Anzeige nur noch langsam oder gar nicht mehr ändern. Die beschriebenen Probleme sind dann behoben, wenn man den Lanetimer wieder in einer normal temperierte Umgebung zurückbringt.

4. Stöße

Vermeiden Sie, dass der Lanetimer umfällt oder gegen harte Gegenstände stößt, da die Möglichkeit eines mechanischen Schadens besteht.

5. Magnetismus

Magnetische Quellen zeigen keine Auswirkungen auf den Lanetimer.

6. Chemikalien

Ein Kontakt des Lanetimer mit Lösungsmitteln wie Benzin, Alkohol, Sprays, Reinigern oder Farben in Kontakt etc. ist zu vermeiden, da er den Lanetimer zerstören kann.

7. Batteriewechsel

Wenn die Anzeige des Displays schwach ist oder ganz ausfällt oder die Fernbedienung nicht funktioniert, dann ist ein Wechsel der Batterien nötig. Entfernen Sie alle Batterien, wenn Sie den Lanetimer für eine längere Zeit nicht nutzen.

8. Störungen

Sollten der Lanetimer aus welchen auch immer Gründen nicht funktionieren, dann setzen Sie sich mit Ihrem autorisierten Fachhändler in Verbindung. Nehmen Sie Reparaturen auf gar keinen Fall selbsttätig vor.